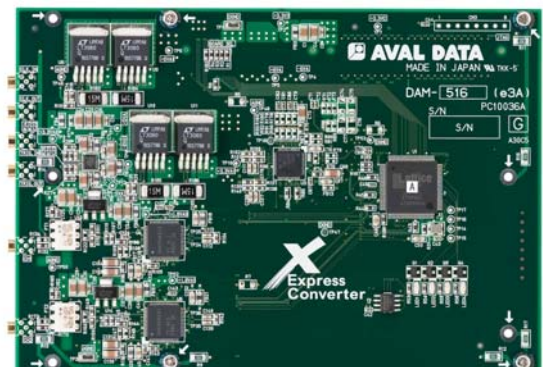


500MHz の高速サンプリング出力を実現する PCI Express 規格の D/A 変換ボードを開発

株式会社アバールデータ(以下アバール、代表: 嶋村清、本社: 東京都町田市旭町 1-25-10、URL: <http://www.avaldata.co.jp>、E-Mail: sales@avaldata.co.jp)は、高速アナログボード・シリーズに新たに 500MHz の高速サンプリング出力を実現する D/A 変換ボード「DAM-516」を開発、ラインナップに加え、2011 年 2 月 7 日より販売開始する。

「DAM-516」は、ベースボード APX-500 にアドオンすることで PCI Express バス対応の高速 D/A 変換ボードとなる製品。16bit/500MSps サンプリングの高速 DAC を採用。出力サンプリング周波数は最大 500MHz(2ns)まで調整することができ、インターポーレート機能(×2 補間機能)を使えば 1000MHz(1ns)まで可能になる。本製品にはシステム開発用に、WindowsXP/7 用の評価アプリケーション機能を持ったサンプルライブラリも用意している。(製品の出荷開始は 2011 年 4 月中旬)

製品名 : 高速 D/A 変換ボード
型式名称 : DAM-516
受注開始 : 2011 年 2 月 7 日
参考価格 : ¥260,000 (消費税別)

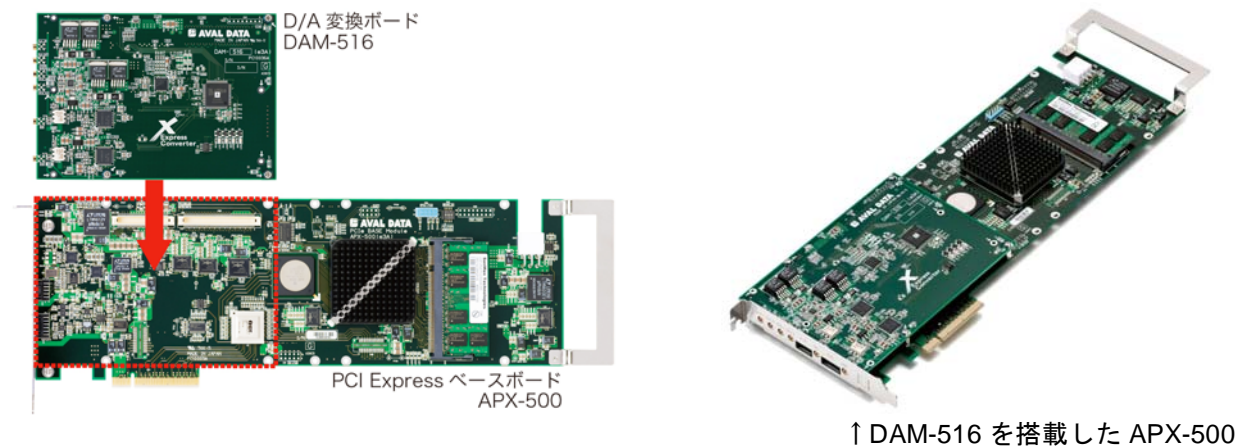


■製品に関する問い合わせ先
株式会社アバールデータ 営業部
電話 : 042-732-1030 FAX : 042-732-1032
電子メール : sales@avaldata.co.jp
ホームページ : <http://www.avaldata.co.jp>

■DAM-516 の特長

- 16bit/500MSps サンプリングの高速 DAC を使用
- 出力サンプリング周波数は 250MHz(4ns)~500MHz(2ns)まで調整可能
- インターポーレート機能(×2 補間機能)により 1000MHz(1ns)まで可能
- ±0.4[V]のシングルエンド出力(50Ω)を 2ch 搭載
- 外部トリガと外部クロックの入力コネクタを各 1ch、出力コネクタを各 1ch 搭載
- データフォーマット・アジャスト機能
- Temporary Memory として 2Gbyte を搭載
- DMA コントローラを内蔵し CPU を介さずメモリ転送
- 8 レーンの PCI Express I/F を使用した高速データ転送
- SPI Flash Memory に初期設定情報を保存
- 各 4bit の Digital I/O 機能
- 外形寸法 : 312mm × 111.15mm

■ DAM-516 は APX-500 にアドオンして使用



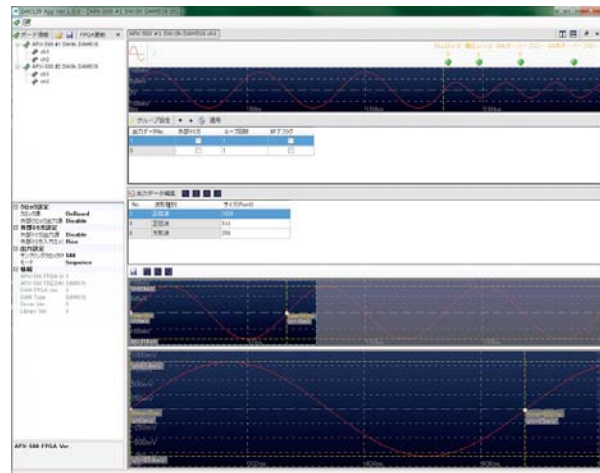
■ APX-500-516 の主な仕様

波形変動能力	出力サンプリングレート : 500MSps(最大) インターポーレーション時 1000MSps 分解能 : 16bit
信号出力	出力数 : シングルエンド 2ch (MMCX コネクタ) 出力インピーダンス : 50Ω AC カップリング 出力レンジ : 0.8Vp-p : 推奨範囲 (1.0Vp-p; 最大定格) 50Ω 終端抵抗使用時 3db Passband : 0.06MHz to 120MHz
外部トリガ	入力/1ch、出力/1ch
外部クロック	入力/1ch、出力/1ch
メモリ	2Gbyte
システムバス	PCI Express (Gen2) × 8 レーン
電源入力	デジタル電源 : +3.3V(±5% : TDB max) +12V (±5% : TBD max) *アナログ電源含む
外形寸法	312mm × 111.15mm
対応 OS	WindowsXP/7

■ サンプルライブラリ画面

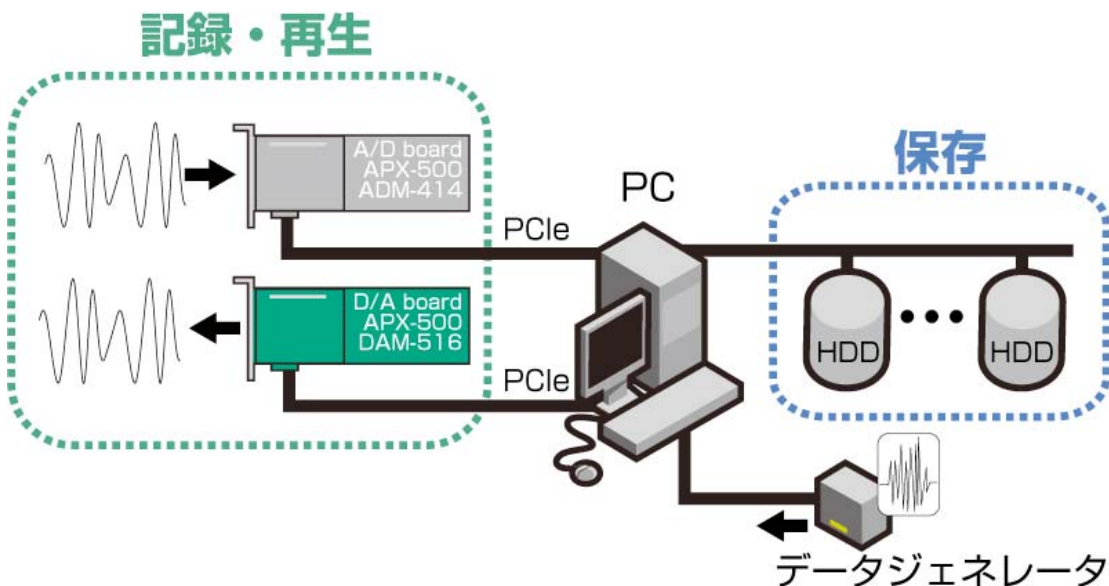
主な評価アプリケーション機能

- 様々な基本波形の生成（正弦波、方形波など）が可能。
- 基本波形を複数のグループに登録し、連続して出力が可能。また、任意のデータを取込み出力が可能。



■ APX-500-516 によるシステム構成例

得意分野である高速通信・高速画像入力に、高速 D/A 変換ボードを加えることにより応用分野が広がります。高速アナログ出力により精密制御が可能になり、装置のスループット・精度向上に貢献します。また、高速 A/D 変換ボード（APX-500-414）と高速 D/A 変換ボード（APX-500-516）の製品が揃うことで、制御と信号センシングが可能になり、システム提案の幅が広がります。



■ APX-500-516 の応用製品

記録再生機、シミュレータ（疑似パターン生成器）、テストフィクスタ（検査設備）、他

■ 販売分野

本製品は半導体製造装置、通信機器、計測機器、検査装置、医療機器や研究機関など。

■ その他アナログボード・シリーズ製品

- APX-500 : DAM-516 や ADM-414 を搭載する PCI Express ベースボード。
- ADM-414 : 400MHz サンプルングの A/D コンバータボード。APX-500 にアドオンして使用する製品。
- APX-510 : 100MHz サンプルングの A/D コンバータボード。