

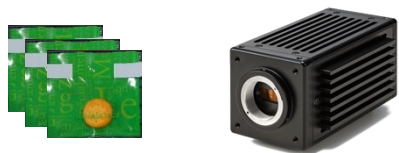


製造業向け外観検査ソフトウェア **gLupe** (ジールーペ)

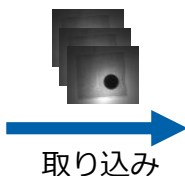
Deep Learningを応用した外観検査ソフトウェア
独自技術により**少量の正常データのみ**で学習可能

[学習フェーズ]

検査対象の正常パターンを
近赤外線カメラで数枚撮影



赤外画像



アバールデータ製
NVIDIA GPU搭載ボード
APX-3323GPU

gLupeで正常パターンを学習

- ・ **正常データのみ**で学習可能
- ・ **少量データ(10枚~)**で学習可能
- ・ 学習は**数秒**で完了

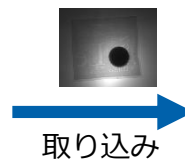


[推論フェーズ]

検査対象を
近赤外線カメラで撮影



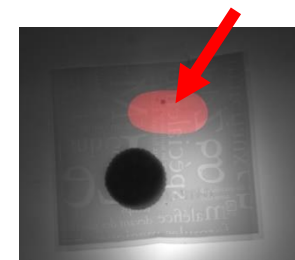
赤外画像



アバールデータ製
NVIDIA GPU搭載ボード
APX-3323GPU

gLupeで不良品検知

包装時の**噛み込み**等の異常を検出



gLupeに関するお問い合わせ

株式会社システム計画研究所 / ISP
<http://www.isp.co.jp/>
E-Mail : ai-contact@isp.co.jp 担当 : 井上